



**HUSK først at skærer til efter du har eftervarmet folien.
Folien efter varmes til ca. 95 grader °C.**

NÅR DU SKAL MONTERE INDPAKNINGSFOLIE (TAXAFOLIE):



1. Rengør overfladen, hvor folien skal påføres.
HUSK overfladen skal være helt ren og tør **DU KAN RENGØR MED SPRIT ELLER SÆBEVAND, OBS VÆRE SIKKER PÅ DER INGEN SÆBERESTER ER TILBAGE.**

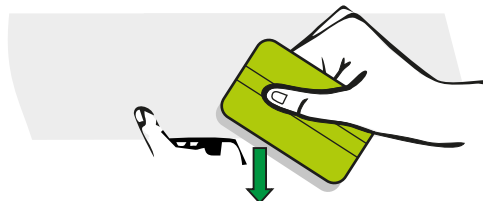


3. Ved steder hvor folien skal trækkes ud over emnet, opvarmes folien med en varmepistol, så folien bliver fleksibel. Når folien er opvarmet formes/trækkes den forsigtigt ud over montage emnet. **HVIS FOLIEN BLIVER STRUKKET FOR MEGET, KAN MAN GENSKABE DEN OPRINDELIGE FORM VED AT VARME DEN OP IGEN.**

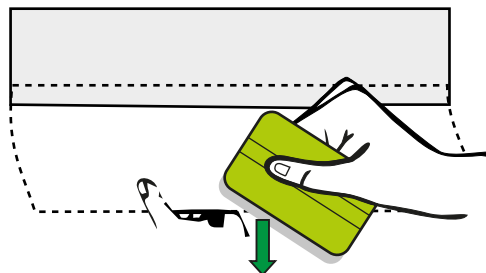


5. Når montagen er færdig skal folien eftervarmes til ca. 95 grader °C, for at folien skal "glemme" sin oprindelige form. Hvis ikke folien får denne eftervarme vil folien ganske langsomt trække sig tilbage til oprindelig form.

LUFTKANALERNE I KLÆBEREN GØR, AT DET ER NEMT AT FJERNE EVT. LUFTBOBLER MED DET SAMME MENS DU ARBEJDER FOLIEN PÅ PLADS.



2. Monter folien fra en ende af, og arbejd dig langsomt fremad, folien skræbes på alle flader først og indvarmes herefter i alle falser og lign. **HUSK PAK SKRABEREN IND I EN KLUD, SÅ DER IKKE KOMMER RIDSER I FOLIEN**



4. Hvis det er nødvendigt med overlapninger, skal de helst være 3-10mm bredt. **VED OVERLAPNINGER PÅ BILER, BØR DE LODRETTE SAMLINGER LAVES MODSAT VINDRETNINGEN, DE VANDRETTE SÅ DER IKKE KAN LØBE VAND IND I SAMLINGEN.**

FOLIE PÅ MÅL - FOLIELOGOER - FOLIETEKSTER
PVC BANNER - NET BANNER - STOFBANNER
STREAMERS - KLISTERMÆRKER - SKILTE

Bestil online

FOLIEKNIVEN.DK
REFSVINDINGE BYVEJ 3 - 5853 ØRBÆK - TLF. 35 120 120