

F  
Ø  
R



E  
f  
t  
e  
r



### Monteres uden vand.

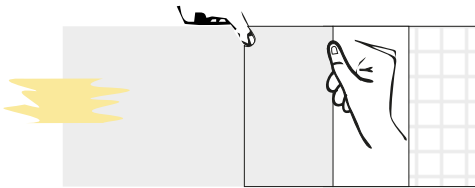
Det kan være en fordel at være 2 personer til at montere. Alternativt sættes folien fast med malertape for at fikse folien på det bestemte sted.

Vi anbefaler at folie monteres ud over montagefladen i både top og bund, og skæres til efter endt montage.

### NÅR DU SKAL MONTERE SOKKELFOLIE:



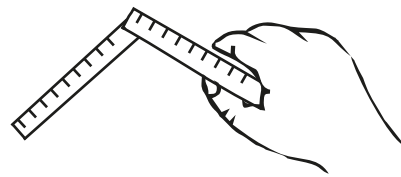
**1.** Rengør overfladen før montage Det er meget vigtigt at rengøre overfladen før montering. OVERFLADEN KAN RENGØRES MED VAND OG SÆBE.



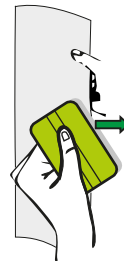
**3.** Fæsten folien med malertape, hvis du monterer alene. HVIS I ER 2 SÅ HOLDER DEN ENE FOLIE OG BAGPAPIRET UDSTRÆKT. Fjern ca. 10cm af bagpapiret, som du bukkes om og gør flad med en negl.



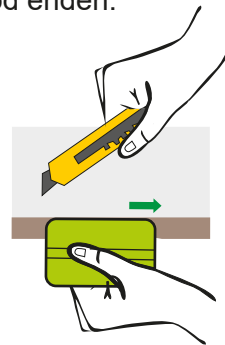
**5.** Fjern bagpapiret lidt af gangen og skrab nu fra det, som er fæstnet og mod bagpapiret. Gentag samme skrabemetode til du er nået enden.



**2.** Opmåling af stedet, hvor folien skal monteres. OBS FOLIEN SKAL VÆRE UD OVER MONTAGEFLADEN I BÅDE TOP OG BUND.



**4.** Tag skrabereren og skrab folien fra bagpapiret og ud mod enden.



**6.** For at skære folien til, placeres den medfølgende montageskraber ind mod kanten (FEJELISTER, HJØRNER, OG VED TOPPEN AF SOKLEN), skær så med hobbykniven efter montageskraberens, på siden VÆK fra kanten (FEJELISTER, HJØRNER, OG VED TOPPEN AF SOKLEN). Så er folien færdig monteret på din sokkel.

FOLIE PÅ MÅL - FOLIELOGOER - FOLIETEKSTER  
PVC BANNER - NET BANNER - STOFBANNER  
STREAMERS - KLISTERMÆRKER - SKILTE

Bestil online

**FOLIEKNIVEN.DK**  
REFSVINDINGE BYVEJ 3 - 5853 ORBÆK - TLF. 35 120 120